

DotaFast

Dotaciones Inmediatas

————— by —————

ALMACENES
GinoPasscalli



Camisa manga larga, Puño hexagonal, Bolsillo redondo, cartera izquierda de pellizco, cartera derecha sobrepuesta con sesgo a rayas combinado en el borde, cuello Luigi mini banda interna combinada solo fondo con botón Down y plumilla delgada, espalda lisa con almilla doble entelegada, cogotera combinada a rayas al hilo, dobladillo 3/8.

Tipo de tela: Oxford.

Composición: 55% Poliéster - 45% Algodón.

Silueta: SLIMFIT

REF: GPDF01021278



Camisa informal manga corta de dobladillo sencillo, cartera izquierda de pellizco, cartera derecha sobrepuesta combinada solo fondo con sesgo combinado a rayas en centro cartera, cuello Luigi mini con banda interna combinada solo fondo con botón Down, 1 bolsillo en punta con imitación tapa con ojal y botón, espalda lisa, almilla doble entalegada, cogotera combinada a rayas al hilo, dobladillo de 3/8.

Tipo de tela: Oxford.

Composición: 55% Poliéster - 45% Algodón.

Silueta: SLIMFIT

REF: GPDF01021280



Blusa Camisera manga larga con puño cuadrado de 2 botones y terminado de 8 cm, cuello camisero, banda interna combinada solo fondo, delantero y espalda con pinzas de ajuste, cartera derecha sobrepuesta combinada solo fondo con sesgo combinado a rayas al sesgo en borde cartera, izquierda con dobladillo sencillo, espalda lisa, aberturas laterales, ruedo a 1 cm.

Tipo de tela: Oxford

Composición: 55% Poliéster - 45% Algodón

REF: SCDF40021281





Camisa manga larga , puño hexagonal Internos combinados rayas al hilo, cartera izquierda de pellizco, cartera derecha dobladillo sencillo con sesgo combinado solo fondo en borde, cuello roma, banda interna combinada rayas al sesgo con botón down, espalda lisa con almilla doble entalegada, cogotera combinada solo fondo, dobladillo 3/8.

Tipo de tela: Oxford.

Composición: 55% Poliéster - 45% Algodón.

Silueta: Regular

REF: GPDF01021291





Camisa informal manga corta de dobladillo de pellizco, cartera izquierda de pellizco, cartera derecha postiza mitad combinada rayas al sesgo y la otra mitad combinada solo fondo, cuello Luigi banda interna combinada rayas al sesgo, con botón down, espalda lisa, almilla doble entelegada, dobladillo de 3/8.

Tipo de tela: Oxford.

Composición: 55% Poliéster - 45% Algodón.

Silueta: Regular.

REF: GPDF01021292





Blusa corbata, manga enresortada , delantero con sesgo y cuello corbata, delantero y espalda con pinzas de ajustes, aberturas laterales y cierre invisible en costado, ruedo a 1 cms.

Tipo de tela: Oxford.

Composición: 55% Poliéster - 45% Algodón.

REF: SCDF40021290





Camisa informal manga larga, Puño cuadrado con sobrepuesto en el borde, cartera izquierda de pellizco, cartera derecha con dobladillo sencillo, cuello pegasso con sobrepuesto en puntas combinados, banda interna combinada con botón down oculto y plumilla delgada, Bolsillo con sobrepuesto combinado, espalda lisa, almilla doble entelegada, dobladillo de 3/8.

Tipo de tela: Camisera.

Composición: 45% Algodón - 55% Poliéster

Silüeta: Regular

REF: GPDF01018784



Blusa camisera manga larga con puño cuadrado terminado de 6 cm, delantero y espalda con pinzas de ajuste, carteras sobrepuestas tipo camiseta combinadas, cuello nerhu combinado, espalda con almilla, aberturas laterales, dobladillo 1 cm.

Tipo de tela: Camisera.

Composición: 55% poliéster - 45% algodón.

REF: SCDF40020971



Camisa manga larga, puño cuadrado de 2 botones , frente izquierdo con un bolsillo en punta asimétrica, cartera izquierda postiza semi oculta combinada, cuello luigi mini con botón Down, espalda con almilla. Doblado 3/8.

Tipo de tela: Fill and Fill.

Composición: 80% Poliéster - 20% Algodón .

Silueta: SLIMFIT

REF: GPDF01021466



Blusa manga 3/4 con charreteras anchas terminadas de 3,5 cm, cuello nerhu, delanteros con carteras sobrepuestas, cartera derecha con vivo combinado en el borde, pinzas de ajuste en delanteros y espalda, manga con dobladillo guardapolvo, ruedo de 1 cm y aberturas laterales.

Tipo de tela: Fill and Fill.

Composición: 80% Poliéster - 20% Algodón.

REF: SCDF40021429



Camisa informal, manga corta dobladillo sencillo, cartera izquierda de pellizco, cartera derecha dobladillo sencillo, cuello Luigi mini con botón down y plumilla delgada, un bolsillo con falso tapa con botón decorativo, espalda lisa, almilla doble entalegada, dobladillo de 3/8.

Tipo de tela: Fill and Fill.

Composición: 80% Poliéster - 20% Algodón.

Silüeta: SLIMFIT

REF: GPDF01021467





Blusa manga corta con puño bolero con ruedo pañuelo, prendido en redondo, escote en v con bolero en dobladillo pañuelo entalegado con falsos, carteras con falsos internos, pinzas de ajuste en delantero y espalda, dobladillo de 1 cm, aberturas laterales.

Tipo de tela: Fill and Fill.

Composición: 80% Poliéster - 20% Algodón.

REF: SCDF40021430



Camisa manga larga con puño hexagonal, bolsillo redondo con ojal y botón, cartera izquierda de pellizco, derecha dobladillada, cuello con botón down y plumilla delgada, espalda lisa con almilla doble entelegada, dobladillo 3/8.

Tipo de tela: Fill and Fill.

Composición: 80% Poliéster - 20% Algodón.

Silueta: Regular

REF: GPDF01021468



Blusa manga corta con dobladillo de 1 cm, cuello alto incorporado con falsos en espalda y carteras delanteras, pinzas de ajuste en espalda y delanteros, aberturas laterales y dobladillo de 1 cm.

Tipo de tela: Fill and Fill .

Composición: 80% Poliéster - 20% Algodón.

REF: SCDF40021428





Camisa manga larga, puño hexagonal, Bolsillo redondo, cartera izquierda de pellizco, cartera derecha con sesgo en el borde combinado, cuello pegasso con botón down y plumilla delgada banda interna combinada, espalda lisa con almilla doble entalegada, dobladillo 3/8.

Tipo de tela: Fill and Fill.

Composición: 65% Poliéster - 35% Algodón.

Silüeta: Regular.

REF: GPDF01020976



Camisa manga larga con puño hexagonal, puños internos combinados, bolsillo en punta con tapa, la tapa con ojal, botón y presillas en contraste, cartera izquierda de pellizco, cartera derecha sobrepuesta combinada, cuello nerhu, banda interna combinada, cogotera combinada, espalda lisa con almilla doble entelegada, dobladillo 3/8.

Tipo de tela: Efecto Lino.

Composición: 60% Poliéster - 40% Algodón

Silueta: SLIMFIT

REF: GPDF01021613



Blusa manga 3/4 con cuello camisero con banda interna combinada, puños terminados de 4,5 cm, Carteras dobladillo sencillo, frente izquierdo con bolsillo redondo con presillas en contraste, mangas con charreteras, pinzas de ajuste en delanteros y espalda, espalda con almilla semicurva, aberturas laterales y dobladillo de 1 cm.

Tipo de tela: Efecto Lino.

Composición: 60% Poliéster - 40% Algodón

REF: SCDF40021613





Camisa manga corta con dobladillo sencillo, cuello sport y carteras con falsos, espalda con doble almilla entalegada, bolsillo redondo, dobladillo de 3/8.

Tipo de tela: Efecto Lino.

Composición: 60% Poliéster - 40% Algodón.

REF: GPDF01021603



Blusa camisera, cuello sport, manga corta con dobladillo sencillo, frentes con falsos internos, pinzas de ajuste en delantero y espalda, aberturas laterales, ruedo dobladillado a 1cm.

Tipo de tela: Eecto Lino.

Composición: 60% Poliéster - 40% Algodón.

REF: SCDF40021611



Camisa manga larga, puños hexagonales, 1 bolsillo en punta, cartera izquierda oculta, cartera derecha dobladillo sencillo, cuello luigi con botón down externo y plumilla delgada, espalda lisa con almilla doble entelegada, dobladillo 3/8.

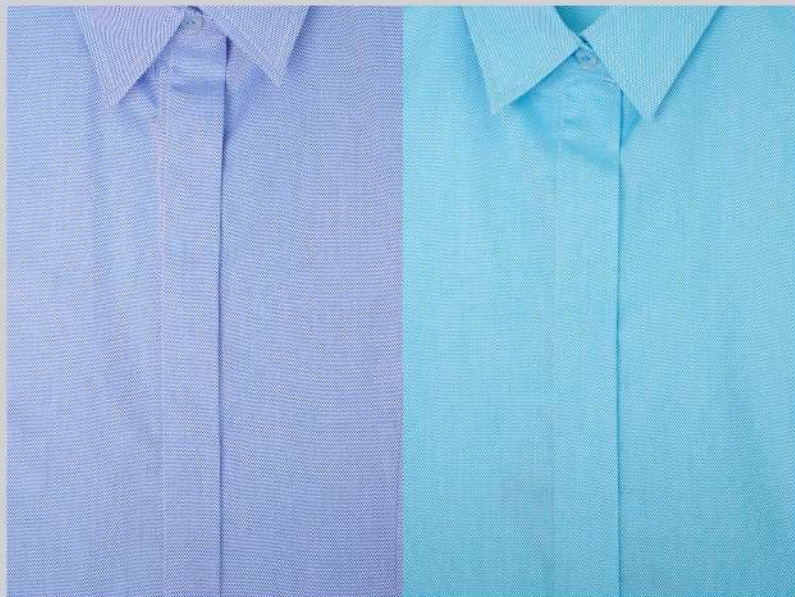
Silueta: Regular.

Tipo de tela: Camisera.

Composición: 30% Poliéster - 70% Algodón.



REF: GPDF01021587



Blusa camisera manga larga, con puño cuadrado terminado de 8 cm, cuello camisero, delantero y espalda con pinzas de ajuste, cartera derecha oculta y cartera izquierda con dobladillo sencillo, aberturas laterales y ruedo a 1 cm.

Tipo de tela: Super Oxford.

Composición: 70% Poliéster - 30% Algodón.

REF: SCDF40020931



Blusa camisera, manga larga con puño cuadrado de 2 botones Terminados de 6 cm, cuello camisero, delantero y espalda con pinzas de ajuste, carteras dobladilladas, aberturas laterales, ruedo a 1 cm.

Tipo de tela: Camisera.

Composición: 80% Poliéster - 20% Algodón.

REF: SCDF40021161



Camisa informal manga corta de pellizco, carterá izquierda con pellizco, carterá derecha de dobles sencillo, con botón down y plumilla delgada, Bolsillo redondo, espalda lisa, almilla doble entalegada, dobladillo de 3/8.

Silüeta: Regular.

Tipo de tela: Oxford.

Composición: 55% Poliéster - 45% Algodón.

REF: GPDF01021602



Blusa manga corta de dobladillo sencillo, cuello camisero, delantero y espalda con pinzas de ajuste, carteras sobrepuestas con inclinación en escote, aberturas laterales y dobladillo de 1 cm.

Tipo de tela: Oxford.

Composición: 55% Poliéster - 45% Algodón.

REF: SCDF40021607



Camisa hombre manga larga con puño hexagonal, Bolsillo redondo, cartera izquierda de pellizco, derecha dobladillada, cuello con botón down y plumilla delgada, espalda lisa con almilla doble entalegada, dobladillo 3/8.

Silueta: Regular.

Tipo de tela: Camisera.

Composición: 55% Poliéster - 45% Algodón.

REF: GPDF01020668



Blusa camisera, manga larga con puño cuadrado de 2 botones Terminados de 6 cm, cuello camisero, delantero con pinzas, carteras dobladilladas, espalda con pinzas, aberturas laterales, ruedo a 1 cm.

Tipo de tela: Camisera.

Composición: 55% Poliéster - 45% Algodón.

REF: SCDF40021603



Blusa informal manga larga con puño redondo internos combinado, cuello camisero con banda interna combinada, delantero con pinzas de ajuste, cartera derecha sobrepuesta y cartera izquierda sobrepuesta combinada, espalda con pinzas de ajuste y almilla doble entelegada, aberturas laterales, dobladillo a 1 cms.

Tipo de tela: Camisera.

Composición: 60% Poliéster - 40% Algodón

REF: SCDF40019125



Camisa manga larga con perilla y puño cuadrado de 2 botones, cuello Pegasso banda interna combinada , bolsillo en frente izquierdo terminado en punta con vivo combinado al asentar sobrepuesto, cartera derecha dobladillada con sesgo combinado, cartera izquierda de pellizco, espalda con almilla doble entalegada, dobladillo a 3/8.

Silueta: Regular.

Tipo de tela: Camisera.

Composición: 75% Poliéster - 25% Algodón.

REF: GPDF01020668



Camisa hombre manga larga, puño hexagonal internos combinados, Bolsillo redondo, cartera izquierda de pellizco, cartera derecha sobrepuesta combinada, cuello pegasso con botón down oculto y plumilla delgada, banda interna combinada, espalda lisa con almilla doble entelegada, dobladillo 3/8.

Tipo de tela: Camisera.

Composición: 60% Poliéster - 40% Algodón.

Silueta: Regular.

REF: GPDF01019114



Blusa camisera, manga larga con puño cuadrado, cuello camisero, banda interna combinada, delantero y espalda con pinzas de ajuste, carteras derecha oculta con sesgo combinado en el centro, cartera izquierda dobladillada, aberturas laterales, ruedo a 1 cms.

Tipo de tela: Camisero.

Composición: 75% Poliéster - 25% Algodón

REF: SCDF40020669



Camisa manga larga , con perilla y puño hexagonal , ribete en frente izquierdo de una pestaña funcional con ojal y botón, cartera izquierda dobladillada con sesgo en el borde en la misma tela, cuello pegasso con botón Down , espalda con almilla.

Tipo de tela: Camisera.

Composición: 20% Algodón - 80% Poliéster.

Composición: Regular.

REF: GPDF01020036



Blusa informal con puño redondo, cuello camisero, delantero con pinzas de ajuste, cartera derecha y cartera izquierda dobladillo, espalda con pinzas de ajuste y almilla doble entalegada, aberturas laterales, dobladillo a 1 cms.

Tipo de tela: Camisera.

Composición: 80% Poliéster - 20% Algodón.

REF: SCDF40020026



Blusa camisera, manga larga con puño cuadrado, cuello camisero, delantero con pinzas asentadas, carteras dobladilladas y con dos bolsillos pespuntados en cada delantero, espalda con pinzas y almilla semicurva, aberturas laterales, ruedo a 1 cm.

Tipo de tela: Camisera.

Composición: 40% Poliéster - 60% Algodón

REF: SCDF40021661



Camisa hombre manga larga, puños hexagonales , 1 bolsillo en punta con tapa, cartera izquierda de pellizco, cartera derecha dobladillo sencillo, cuello pegasso con botón down externo y plumilla delgada, espalda lisa con almilla doble entalegada, dobladillo 3/8.

Tipo de tela: Camisera.

Composición: 40% Poliéster - 60% Algodón.

Siluetta: SLIM FIT.

REF: GPDF01021656



Camiseta tipo polo con cuello y puños tejidos, cartera interna combinada, aberturas laterales y sesgo cuello interno.

Tipo de tela: Tejido de punto.

Composición: 65% Poliéster - 35% Algodón.

Silueta: Regular

REF: GPDF03014802



Camiseta tipo polo con cuello y puños tejidos, cartera interna combinada, aberturas laterales y cuello con tapa costura.

Tipo de tela: Tejido de punto.

Composición: 65% Poliéster - 35% Algodón .

REF: SCDF41014804



Jean caballero bota recta, jota con doble pespunte, bolsillos curvos funcionales delanteros con remaches en cada esquina, 6 pasadores con presillas, posterior con quilla y 2 bolsillos parche en punta con figura, ruedo dobladillado.

Tipo de tela: Índigo.

Composición: 98% algodón - 2% spandex.

REF: GP10011020774



Jean con tela elastica. Pretina anatomica, 5 pasadores, 1 ojal y 1 boton. Bolsillos diagonales funcionales con remaches en esquina inferior, falso y vista en indigo. Cierre cobre calibre 4.5, jota con doble pespunte, Posterior con quilla delgada, dos pinzas. Tiro posterior doble pespunte, Bolsillo trasero imitación ribete, Laterales asentados, Doblado sencillo.

Tipo de tela: Índigo.

Composición: 30% Poliéster - 68% Algodón - 2% Spandex.

REF: SCDE45021218

Cinturón color miel con reverso en café oscuro. Punta redondeada, 3cm de ancho, hebilla dorada con pasador dorado. Ojales metálicos dorados x5 separación de 3 cm.

REF: SCDE6H021236



Pantalón pretina recta, interna combinada, jeta con presillas, bolsillos inclinados con presillas, 6 pasadores anchos con presillas, posterior con bolsillos de ribete de doble pestaña con ojal y botón con presillas, dobladillo sencillo a 2 cm.

Tipo de tela: Drill.

Composición: 98% Algodón - 2% Spandex.

REF: GPDF08019595





Pantalón informal con pretina anatómica ancha terminada de 8 cm, en la parte delantera de la pretina con 2 botones, 5 pasadores, delanteros con bolsillos imitación inclinados, posterior con 2 pinzas en cada lado, dobladillo de 2 cms.

Tipo de tela: Drill.

Composición: 98% Algodón - 2% spandex.

SCDF44020154



Pantalón clásico pretina anatómica de dos botones, delantero con imitación bolsillos inclinados, posterior con 1 pinza en cada lado y ruedo invisible.

Tipo de tela: Clásica.

Composición: 97% Poliéster - 3% Spandex.

REF: SCDF44021275



Pantalón clásico para hombre sin presnes, bolsillo inclinado, traseros con pinzas y ribetes de doble pestaña, con orejas y boton en ambos ribetes , pretina clásica con bandroll y cinta pretina, la punta izquierda tiene extensión en pico. ruedo invisible

Tipo de tela: Índigo.

Composición: 100% Pol.

REF: GPDF08018768





camisa, con puño cuadrado terminados de 8 cm, cartera izquierda de doble dobléz, cartera derecha de dobladillo sencillo, cuello luigi mini con boton down, espalda lisa, almilla doble entelegada, dobladillo de 3/8.

Tipo de tela: Camisera.

Composición: 70% Algodón - 30% Poliéster.

Composición: SLIM FIT.

REF: GPDF01021597



Blusa camisera, con puño cuadrado, cuello camisero, delantero y espalda con pinzas de ajuste, cartera derecha de doble dobléz y cartera izquierda dobladillo sencillo, aberturas laterales, ruedo a 1 cm.

Tipo de tela: Camisera.

Composición: 30% Poliéster - 70% Algodón.

REF: SCDF40021644



Camisa manga larga, puño hexagonal , 1 bolsillo en punta, cartera izquierda de pellizco normal, cuello pegasso con botón down y plumilla delgada, espalda lisa con almilla doble entalegada, dobladillo 3/8.

Tipo de tela: Camisera.

Composición: 30% Poliéster - 70% Algodón.

Silüeta: Regular.

REF: GPDF01021739



Blusa camisera, manga larga con puño cuadrado, cuello camisero, delantero con pinzas de busto y bolsillo en punta, carteras dobladilladas, aberturas laterales, cola de pato con ruedo a 1 cm

Tipo de tela: Camisera.

Composición: 30% Poliéster - 70% Algodón

REF: SCDF40021740



Blusa camisera, con puño cuadrado de 2 botones Terminados de 6 cm, cuello camisero, delantero y espalda con pinzas de ajuste, carteras dobladilladas, aberturas laterales, ruedo a 1 cm.

Tipo de tela: Camisera.

Composición: 80% Poliéster - 20% Algodón.

REF: SCDF40021161